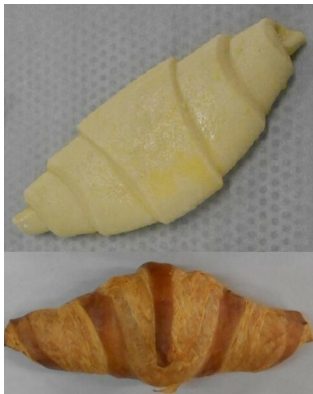


CROISSANT BAKE UP MARGARINA

Identificación del Producto



Código de artículo	00801003
Denominación legal	Pasta de hojaldre congelada, croissant con margarine, listo para cocer.

Lista de ingredientes

harina (TRIGO; TRIGO malteado; germen de TRIGO estabilizado); margarina (25,0%) (aceites y grasas vegetales (palma; girasol; girasol totalmente hidrogenada); agua; sal; emulgente (E471)); agua; azúcar; levadura; gluten de TRIGO; LECHE parcialmente desnatada; sal; yema de HUEVO; extracto de acerola; maltodextrina; colorante (E160a(iii)); enzimas.

Puede contener trazas de: soja.

Información General

Partida arancelaria	19012000
Vegano	no
Vegetariano	sí
Halal	sí

Dimensiones del producto

Peso	60 g
------	------

Aditivos

E471 - mono- y diglicéridos de ácidos grasos
E160a(iii) - beta-caroteno de Blakeslea trispora

Sostenibilidad

RSPO palma	Mass Balance
Orgánico	No

Información microbiológica

Bacillus cereus < 100/g
E.Coli < 10/g
Enterobacteriaceae < 10000/g
Mohos < 1000/g
Salmonella 0/25g
Staph.aureus < 100/g

Información nutricional

Parámetros	por 100 g	IR (1)	por ración*	IR (2)
energía	1501 kJ		901 kJ	11
energía	360 kcal		216 kcal	11
grasas	21 g		13 g	19
ácidos grasos saturados	11 g		6,7 g	34
hidratos de carbono	34 g		20 g	8
azúcares	4,7 g		2,8 g	3
fibra alimentaria	1,8 g		1,1 g	
proteínas	7,6 g		4,5 g	9
sal	1,1 g		0,63 g	11

* 1 ración = 60 g

Información de alérgenos

Cereales que contengan gluten y productos derivados *	Sí
Crustáceos y productos derivados	No
Huevos y productos derivados	Sí
Pescado y productos derivados	No
Cacahuets y productos derivados	No
Soja y productos derivados	No
Leche y productos derivados	Sí
Frutos de cáscara y productos derivados *	No
Apio y productos derivados	No
Mostaza y productos derivados	No
Semillas de sésamo y productos derivados	No
Anhídrido sulfuroso y sulfitos (>10 mg/kg o 10 mg/l expresado como SO ₂)	No
Altramuces y productos derivados	No
Moluscos y productos derivados	No

Puede contener trazas de: soja.

Información de embalaje

Información de embalaje

Embalaje primario	film (Plástico LDPE 04)
Embalaje secundario	hoja (papel PAP22) caja americana (cartón ondulado PAP20) cola (GLUE TRANS SUPRA 100 COOL) Etiqueta (papel PAP22) cinta adhesiva (Plástico PP 05)
Piezas	Piezas / caja americana 180
caja (EDU)	
EAN	13461184943523
peso neto	10,8 kg
longitud x ancho x alto (m)	0,394 x 0,289 x 0,238
unidade de consumo (CU)	
EAN	3461184943526
peso neto	0,06 kg

Paletización

Embalaje de paletización	
(PALLET EURO WOOD 1200X800X145MM)	
Número caja americana / capas 8	
Número capas / pallet 8	
Número caja americana / pallet 64	
Peso neto total palet	691 kg
Peso bruto total palet	744 kg
longitud x ancho x alto (m)	1,200 x 0,800 x 2,049

Información de manipulación

Condiciones de conservación

Vida útil después de la fabricación	12 Meses
Condiciones de conservación	max. -18°C

Modo de empleo

Precalentar el horno a 220°C. Cocción: 25 +/- 5 min a 165 +/- 10°C. Estas instrucciones son meramente indicativas, el tiempo y la temperatura de cocción dependen del tipo de horno. UNA VEZ DESCONGELADO, NO VOLVER A CONGELAR.

Información General

Certificados

IFS

Política OMG

El grupo Vandemoortele cumple con los reglamentos EC/2003/1829 y EC/2003/1830 sobre OMG

Contaminantes

El grupo Vandemoortele cumple con la legislación europea sobre contaminantes, en vigor en la fecha de expedición de este documento.

Aviso legal

Según nuestro leal entender y saber, la información es correcta en el momento de la expedición de este documento.

Todos los valores informados en este documento son valores medios, basados en datos calculados.

Las fotos son indicativas y puede haber pequeñas diferencias con el producto real.

Las instrucciones de uso se tienen que considerar como recomendaciones generales. Vandemoortele no se puede hacer responsable del proceso de cocción empleado por el cliente, ya que no lo controla.

Abreviaciones

- (1) Ingestas diarias de referencia Vitaminas
- (2) Ingesta de referencia de un adulto medio (8400 kJ/2000 kcal)